

OA 办公自动化系统

安装说明书

广州市众肯信息科技有限公司

2005 年 11 月 1 日

Contents 目录

一、	致谢.....	4
二、	服务器运行环境.....	4
三、	客户机运行环境.....	4
四、	安装系统.....	5
五、	确认安装成功.....	8
六、	启动和停止 WEB 或数据库服务.....	10
七、	修改 WEB 服务端口号.....	11
八、	修复损坏的 OA 系统或 OA 办公系统卸载.....	12
九、	注意事项：.....	12

一、 致谢

感谢您选择众肯协同 OA 产品，众肯协同 OA 办公自动化系统融入了领先的管理思想，采用先进的编程技术开发，全面实现了多语言、多数据库、多风格、智能查找、动态报表、全文检索等功能。为客户提供高效率、低成本的完整的 OA 办公自动化解决方案！

众肯协同 OA 是国内唯一全面支持中文、繁体、日文、韩文、英文的办公自动化系统，能轻松实现跨平台、跨数据库、跨架构的使用，拥有魔方般的灵活性、强劲性和整合性，允许用户随意组合不同的业务系统，构建自己的数据处理中心。

二、 服务器运行环境

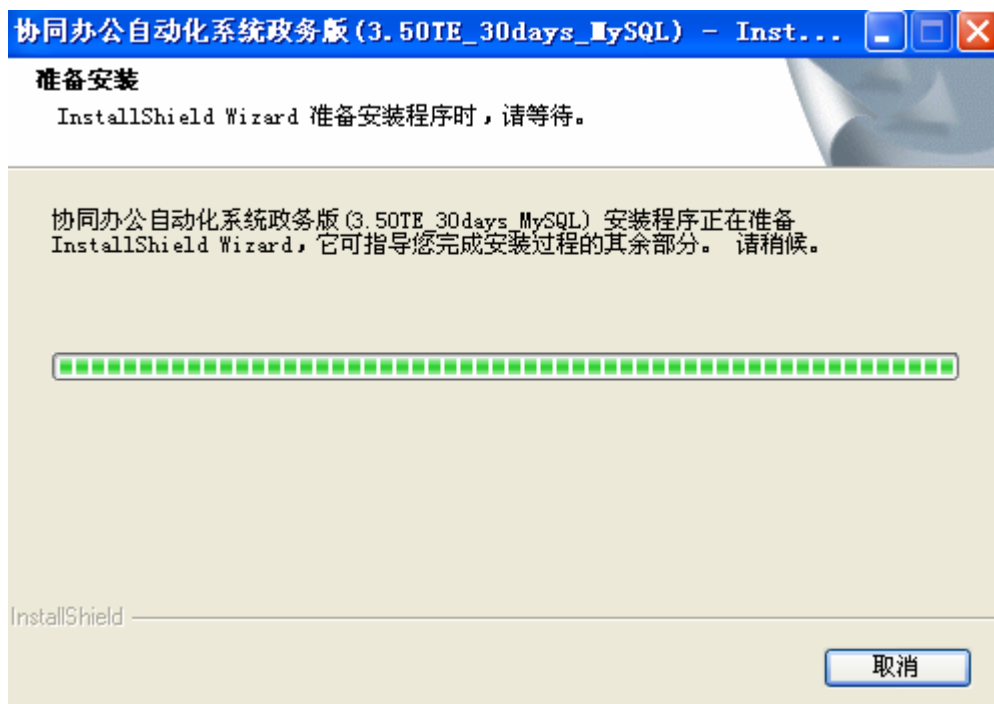
- 操作系统：windows 2003 Server
- 内存256M以上，推荐512M
- 硬盘剩余空间1G及以上
- CPU Interl PIII 1G 以上
- 数据库：MySQL 3.2.3/MS SQL Server 2000/Oracle 8/9i
- 安装本系统时，系统已经自带了MYSQL，如果安装其他数据库，需要向大连华天获得技术支持。
- 计算机安装完操作系统后，除了操作系统补丁包外，不需要安装任何其他系统，只须安装众肯协同OA系统后即可正常使用。
- 请打开防火墙80(或者其他安装时指定的商品)和6580端口。

三、 客户机运行环境

- 中央处理器（CPU） Intel Pentium处理器266MHz及以上
- 内存64MHz及以上
- 硬盘剩余空间100MB及以上
- 操作系统 Windows 98/Me/2000/XP及以上版
- Microsoft Internet Explorer 6.0及以上版
- 支持的显示器分辨率为800*600和1024*768，推荐使用1024*768
- 客户机是通过IE浏览器的方式来实现对系统的使用，为了方便你的使用更便捷，众肯协同OA也提供OA办公助手来辅助您对OA的使用。OA办公助手不是必须的，所有的功能用浏览器方式都能实现。

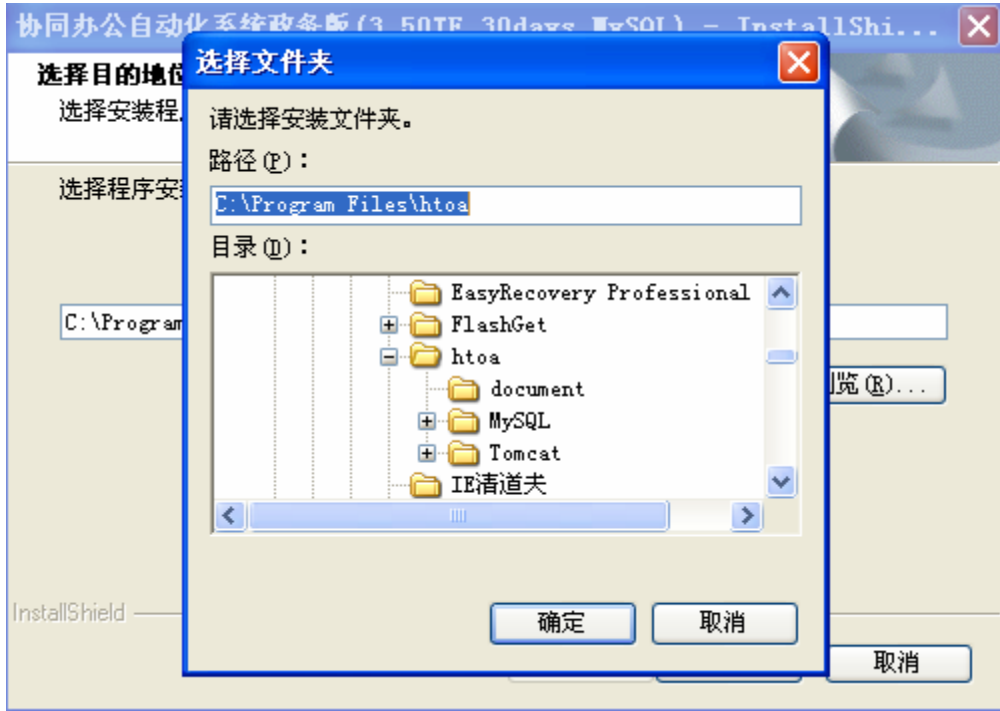
四、 安装系统

双击安装文件图标，打开安装程序，显示<安装程序>画面。



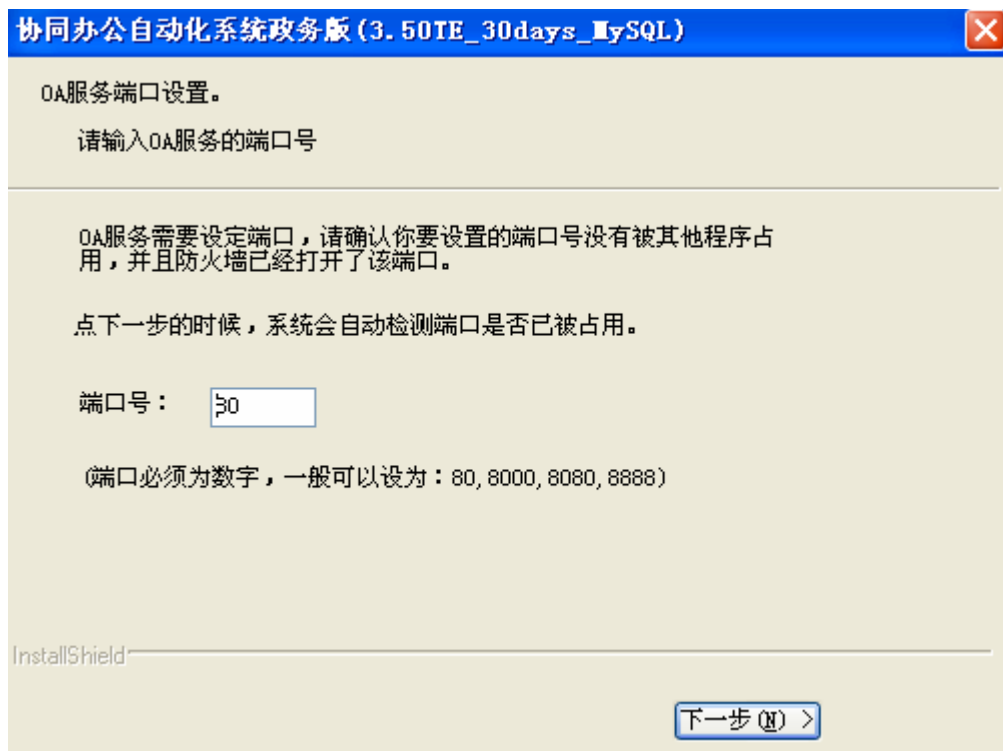
试用版不限定用户数，最大试用期限为30天。

在[目的目录]输入框输入安装路径，或单击[浏览]按钮，选择安装路径，**安装路径必须不包含中文。**



安装系统前,请确认你要安装系统的端口80是否已经被其他系统使用, 如果80端口已经被其他系统使用, 请停止原来的系统或者把本OA系统安装在其他的端口, 在安装过程中,系统会提示你修改端口。你也可以在安装完整个系统后, 再通过OA服务控制器来修改OA服务的端口。

单击[下一步]按钮, 显示<设置WEB服务安装的端口号>画面。画面在[端口号]输入框输入端口号, 单击[下一步]按钮, 显示<正在安装文件>画面。执行以上步骤, 程序安装完毕。

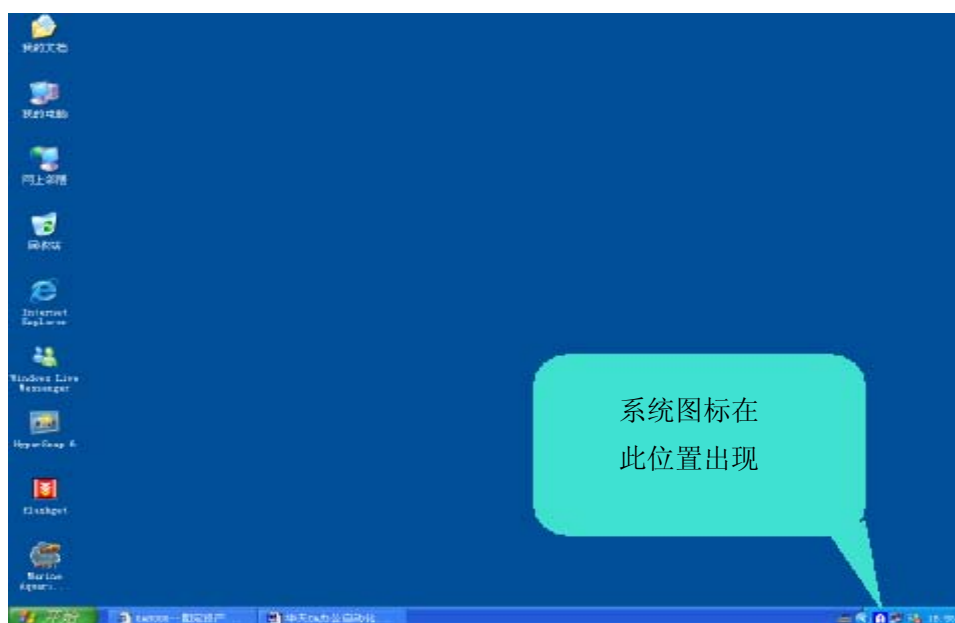


系统自动弹出欢迎画面。此时表明系统已完成安装。







五、 确认安装成功


当系统安装完成后，在Windows桌面的右下角任务指示区内出现一个图标。

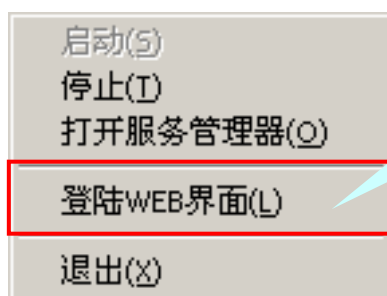


图标有下述几种状态

1.  表示WEB服务器和数据库已经启动，系统可正常使用。
2.  表示WEB服务器已经启动但数据库没有启动。
3.  表示WEB服务器没有启动，数据库启动成功。
4.  表示WEB服务器和数据库均未启动。

注意：当系统安装完后，有时不能立即出现 ，这时请耐心等待1-2分钟，OA控制器指示图标会变成 ，或者重新启动您的计算机。

当OA服务控制器状态为  时，右键单击OA服务器控制图标，系统弹出功能菜单，如下图所示。单击[登陆WEB界面]选项就可以进入OA系统登陆页面。



单击此处可进入
OA 系统登陆页面。

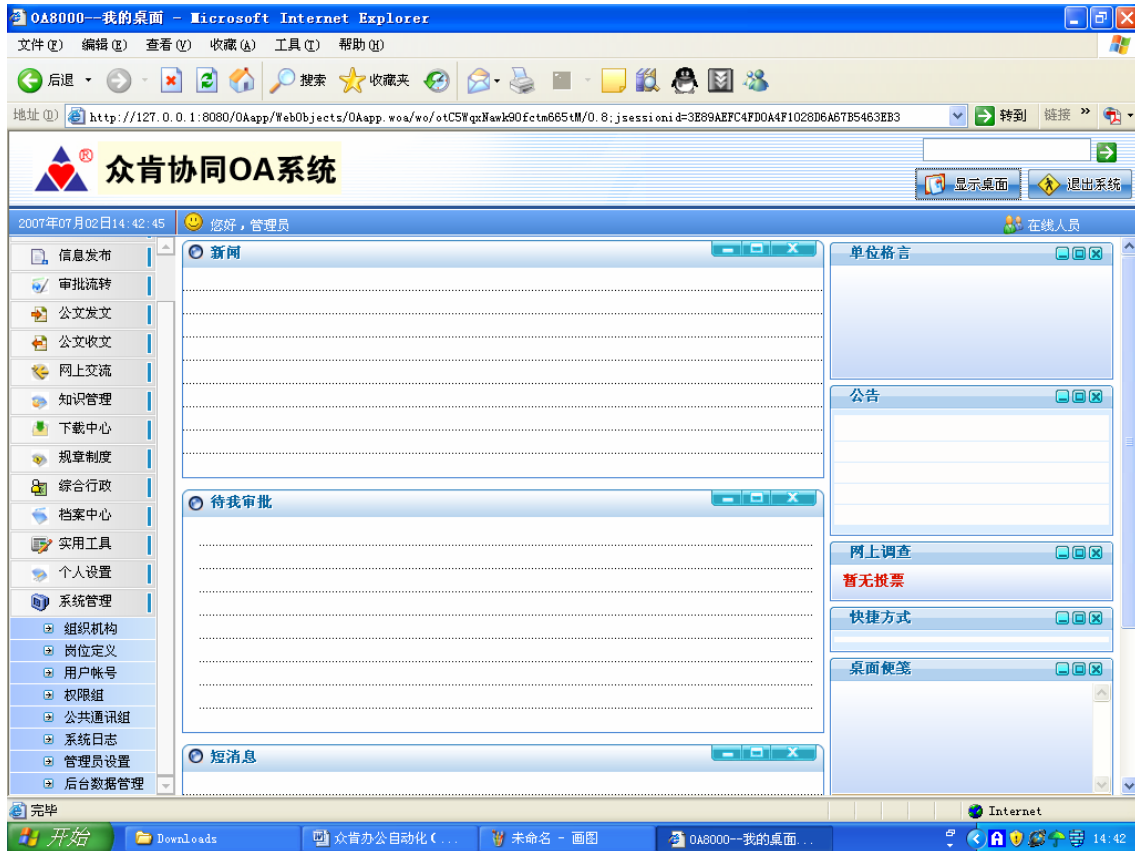
登陆页面如下图所示：



系统的默认的用户有：**admin** 和 **user**

默认密码均为：**123456**

登陆后的页面如下图所示：

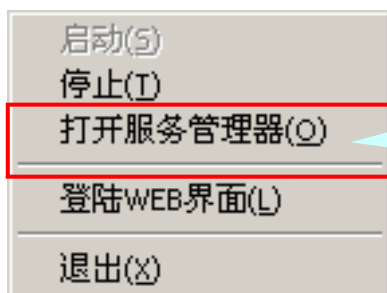


六、 启动和停止 WEB 或数据库服务

OA服务器配置系统主要完成以下工作：

- 1、启动和停止WEB和数据库服务。
- 2、修改WEB服务器的端口号。
- 3、设定数据库的名称，密码
- 4、备份和恢复OA系统数据。

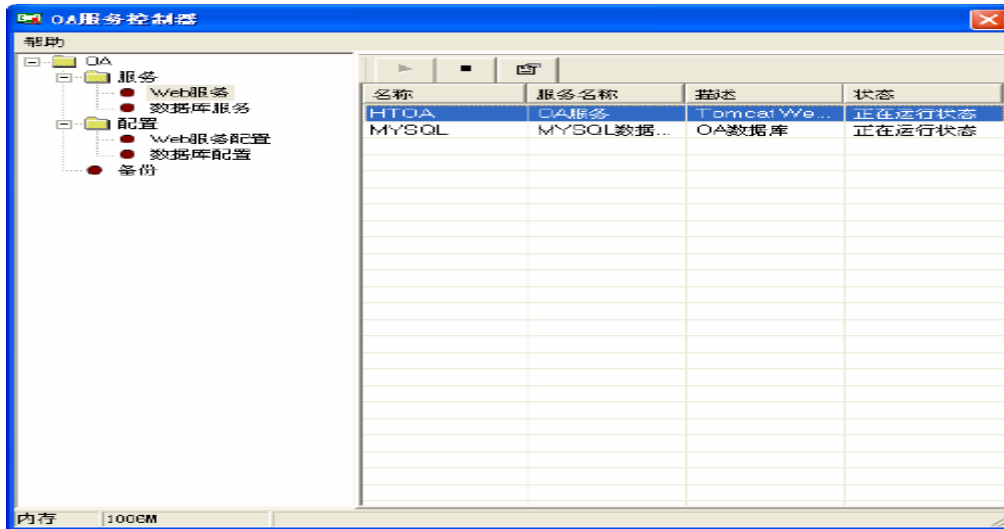
5、单击打开服务管理器，显示<众肯协同OA服务控制器>画面。



单击此处可进入
OA 服务控制器。

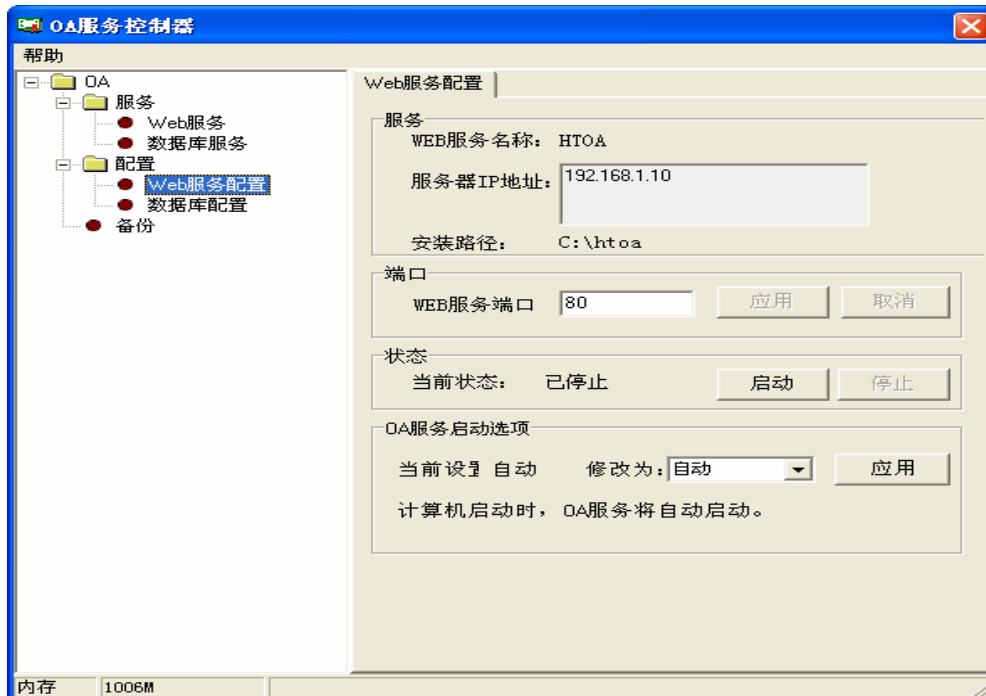
6、启动和停止WEB服务或数据库服务。

如下图所示：



七、修改 WEB 服务端口号

当OA系统安装后，如果不能正常启动，一种常见的情况是端口号被其他应用系统占用了。OA服务器配置程序可以帮助你修改WEB的端口号。



八、 修复损坏的 oa 系统或 oa 办公系统卸载

单击[开始]→[程序]→[众肯协同OA]→[删除众肯协同OA]，显示<众肯协同OA卸载程序>画面

选择执行相应的功能实现软件的修复或完全卸载本系统。单击[下一步]按钮，显示<卸载进程>画面。

九、 注意事项：

- 1、在安装本系统之前要先关闭杀毒软件的实时监控系统。
- 2、安装路径不能使用中文。
- 3、本系统只能安装于windows系统之上。